

China
KUNMING
ชูปตาร์...หลงรักคุนหมิง สวยพริ้งอิงใจ

ทัวร์ไม่ลงร้าน

เดินทาง
เมษายน - ตุลาคม 2569

ราคาเริ่มต้น
18,888

แถมฟรี!!
รถขนกระเป๋า

ประตูน้ำทองโก่หยก
ทะเลสาบโป๋สุ่ยเหอ
วัดลามะชงจ้านหลิน

● โอโห้...เกี่ยวข้องกับ คุนหมิง ต้าหลี่ สีเจียง แซงกรีซ่า
บึงกระต่ายขึ้นภูเขาผิงเบิงกรหยก ชมโชว์ "Impression of Lijiang"

KMGFD0126

6 วัน 5 คืน

เมนูพิเศษ
ปลาแลมอน, สุกี้ผัด

พักโรงแรม
ระดับ 4 ดาว

AIR ASIA
น้ำหนักกระเป๋า 20 kg.

- ★ ชมความสวยงามคลาสสิกเมือง โบราณแซงกรี่ล่าหรือเมืองโบราณจงเตี้ยน,เมืองโบราณลี่เจียง,เมืองโบราณต้าหลี่
- ★ นั่งกระเช้าขึ้นสู่ ภูเขาหิมะมังกรหยก ชมการแสดงสุดอลังการ “Impression Lijiang หรือ โชว์จางอี่โหมว”
- ★ พิเศษ นั่งรถไฟความเร็วสูงจากเมืองลี่เจียงสู่เมืองคุนหมิง (แถมฟรี รถขนกระเป๋าจากลี่เจียงสู่คุนหมิง)
“มีน้ำดื่มบริการบนรถบัสวันละ 1 ขวด”

KUNMING

ชูปตาร์...หลงรักคุนหมิง สวยพริ้งอิงใจ

KMGFD0126

6 วัน 5 คืน

AirAsia

น้ำหนักกระเป๋า 20 kg.
ขึ้นเครื่องไม่เกิน 7 กก./ท่าน

DMK --- --- KMG

KMG --- --- DMK

เที่ยวบิน	ไฟล์ท	ออก	ถึง
ขาไป	FD582	08.00	11.25

เที่ยวบิน	ไฟล์ท	ออก	ถึง
ขากลับ	FD583	12.30	13.50

วันที่	โปรแกรมการท่องเที่ยว	อาหาร			ที่พัก
		เช้า	กลางวัน	เย็น	
1	<ul style="list-style-type: none"> ทำอากาศยานนานาชาติดอนเมือง ประเทศไทย ทำอากาศยานนานาชาติคุนหมิงฉางสุ่ย ประเทศจีน • เมืองต้าหลี่ เมืองโบราณต้าหลี่ 				DALI ZHUANG YUAN HOTEL ★★★★ หรือเทียบเท่า
2	<ul style="list-style-type: none"> เมืองต้าหลี่ • วัดเจ้าแม่กวนอิม • ผ่านชมต้นนอกเจดีย์สามองค์ หรือ ซานถ่า หมู่บ้านสี่โจว • เมืองจงเตี้ยน (แซงกรีล่า) เมืองโบราณจงเตี้ยน (เมืองโบราณแซงกรีล่า) 				SHU JIN MU YUN HOTEL ★★★★ หรือเทียบเท่า
3	<ul style="list-style-type: none"> เมืองจงเตี้ยน (แซงกรีล่า) • วัดลามะชงจ้านหลิน ช่องแคบเสื่อกระโจน (ไม่รวมค่าบริการโถ่เลื่อน ขึ้น-ลง) • เมืองลี่เจียง สระมังกรดำ • เมืองโบราณลี่เจียง 			 สุกี้เชลลอน	FENG HUANG HOTEL ★★★★ หรือเทียบเท่า
4	<ul style="list-style-type: none"> เมืองลี่เจียง • ภูเขาหิมะมังกรหยก • นั่งกระเช้าใหญ่ขึ้นภูเขาหิมะมังกรหยก ทะเลสาบไป๋สุ่ยเหอ (ไม่รวมค่าบริการเตเตอร์) • อุทยานน้ำหยก 				FENG HUANG HOTEL ★★★★ หรือเทียบเท่า
5	<ul style="list-style-type: none"> นั่งรถไฟความเร็วสูงจากเมืองลี่เจียง สู่ เมืองคุนหมิง สวนน้ำตกคุนหมิง • ตำนั๊กทอง • ถนนคนเดินจินปี้ลู่ ซุ้มประตูน้ำทอง และ ซุ้มประตูไถ่หยก • POP MART 			 สุกี้เห็ด	LONGWAY HOTEL ★★★★ หรือเทียบเท่า
6	<ul style="list-style-type: none"> ทำอากาศยานนานาชาติคุนหมิงฉางสุ่ย ประเทศจีน ทำอากาศยานนานาชาติดอนเมือง ประเทศไทย 				



วัดลามะชงจ้านหลิน



ประตูน้ำทองไถ่หยก



ภูเขาหิมะมังกรหยก



ทะเลสาบไป๋สุ่ยเหอ

*ทางบริษัทฯ ขอสงวนสิทธิ์ในการสลับโปรแกรมทัวร์ตามความเหมาะสมขึ้นอยู่กับสถานการณ์ปัจจุบัน โดยคำนึงถึงผลประโยชน์ของลูกค้าเป็นสำคัญ

วันเดินทาง	ราคาผู้ใหญ่	ราคาทัวร์ไม่รวม ตัวเครื่องบิน	พักเดี่ยว
12 - 17 เมษายน 2569 วันหยุดเทศกาลสงกรานต์	27,888	23,888	5,000
15 - 20 เมษายน 2569 วันหยุดเทศกาลสงกรานต์	24,888	20,888	5,000
21 - 26 เมษายน 2569	20,888	16,888	5,000
09 - 14 พฤษภาคม 2569	22,888	18,888	5,000
15 - 20 พฤษภาคม 2569	18,888	14,888	5,000
21 - 26 พฤษภาคม 2569	19,888	15,888	5,000
27 พฤษภาคม - 01 มิถุนายน 2569	20,888	16,888	5,000
02 - 07 มิถุนายน 2569 วันหยุดวันเฉลิมพระชนมพรรษา พระนางเจ้าสุทิศาฯ	21,888	17,888	5,000
20 - 25 มิถุนายน 2569	21,288	16,888	5,000
26 มิถุนายน - 01 กรกฎาคม 2569	20,288	15,888	5,000
25 - 30 สิงหาคม 2569	21,288	16,888	5,000
12 - 17 กันยายน 2569	21,288	16,888	5,000
18 - 23 กันยายน 2569	23,288	18,888	5,000
12 - 17 ตุลาคม 2569 วันหยุดวันนวมินทรมหาราช	23,288	18,888	5,000
18 - 23 ตุลาคม 2569 วันหยุดวันปิยมหาราช	22,288	17,888	5,000

ราคาไม่รวมค่าทิปมัคคุเทศก์ท้องถิ่น คนขับรถท้องถิ่นตามธรรมเนียม
ท่านละ 1,500 บาท/ท่าน/ทริป (ยกเว้นเด็กต่ำกว่า 2 ขวบ)
สำหรับหัวหน้าทัวร์จากเมืองไทย (ตามความพึงพอใจในการบริการ)
ราคาเด็กอายุต่ำกว่า 2 ขวบ INFANT 6,000 บาท /ท่าน

วันแรก

ท่าอากาศยานนานาชาติดอนเมือง ประเทศไทย - ท่าอากาศยานนานาชาติคุนหมิงฉางสุ่ย ประเทศจีน - เมืองต้าหลี่ - เมืองโบราณต้าหลี่

05.00 น.

สมาชิกทุกท่านพร้อมกัน ณ ท่าอากาศยานนานาชาติดอนเมือง อาคารผู้โดยสารขาออก อาคาร 1 ชั้น 3 ประตู 1 เคาน์เตอร์เช็คอินสายการบินแอร์เอเชีย (FD) โดยมีเจ้าหน้าที่ส่งทัวร์และหัวหน้าทัวร์ คอยต้อนรับและแจกเอกสารการเดินทาง จากนั้นนำท่านเช็คอินและโหลดสัมภาระ

08.00 น.

ออกเดินทางสู่ ท่าอากาศยานนานาชาติคุนหมิงฉางสุ่ย ประเทศจีน โดยสายการบิน แอร์เอเชีย (FD) เที่ยวบินที่ FD582 (ไม่มีอาหารบริการบนเครื่อง)

11.25 น.

เดินทางถึง ท่าอากาศยานนานาชาติคุนหมิงฉางสุ่ย ประเทศจีน ผ่านพิธีการตรวจคนเข้าเมืองและศุลกากรตามขั้นตอนเรียบร้อยแล้วนำท่านรับสัมภาระ (เวลาท้องถิ่นประเทศจีนเร็วกว่าเวลาประเทศไทย 1 ชั่วโมง)

กลางวัน

บริการอาหารกลางวัน ณ ภัตตาคารอาหารพื้นเมือง

นำท่านเดินทางสู่ เมืองต้าหลี่ (ใช้ระยะเวลาเดินทางประมาณ 4 ชั่วโมง) เดินทางถึงเมืองต้าหลี่ จากนั้นนำท่านชม เมืองโบราณต้าหลี่ สร้างขึ้นเมื่อกว่า 1,000 ปีก่อน แม้ได้ผ่านกาลเวลามาช้านาน แต่เมืองโบราณแห่งนี้ก็ยังคงอยู่ในสภาพค่อนข้างสมบูรณ์ ท่านจะเห็นประตูเมืองทั้งด้านใต้และด้านเหนือที่มีสถาปัตยกรรมสอดรับกัน ถนนสายเก่าแก่ที่มีบ้านโบราณต่างๆ มีถนนสายเก่าแก่ที่ตัดผ่านตัวเมืองโบราณหนึ่งสาย ซึ่งทุกวันนี้ได้กลายเป็นถนนย่านการค้าที่คึกคัก สองข้างถนนเต็มไปด้วยร้านค้าต่างๆ มีพ่อค้าชาวไปที่แต่งชุดประจำเผ่าขายสินค้าพื้นเมืองต่างๆ เช่น หินอ่อนต้าหลี่ ผ้าพื้นเมืองและเครื่องเงิน หรืออาหารท้องถิ่นต่างๆ



เย็น

บริการอาหารเย็น ณ ภัตตาคารอาหารพื้นเมือง

ที่พัก

DALI ZHUANG YUAN HOTEL ระดับ 4 ดาวมาตรฐานจีนหรือเทียบเท่า

วันที่สอง

เมืองต้าหลี่ - วัดเจ้าแม่กวนอิม - ผ่านชมด้านนอกเจดีย์สามองค์ หรือ ซานถ่า - หมู่บ้านสี่โจว - เมืองจงเตี้ยน (แซงกรีล่า) - เมืองโบราณจงเตี้ยน (เมืองโบราณแซงกรีล่า)

เช้า บริการอาหารเช้า ณ ห้องอาหารของโรงแรม

นำท่านเดินทางสู่ **วัดเจ้าแม่กวนอิม** (ใช้เวลาเดินทาง 30 นาที) ตามตำนานเล่าว่าเจ้าแม่กวนอิมได้แปลงกายเป็นหญิงชราแบกก้อนหินใหญ่ไว้บนหลังเพื่อให้ทหารของฝ่ายตรงข้ามได้เห็นเมื่อทหารฝ่ายศัตรูได้เห็นว่ามีแต่หญิงชราอย่างแข็งแรงถึงเพียงนี้ ถ้าเป็นคนวัยหนุ่มสาวจะต้องมีพลังกำลังมากมายยากที่จะต่อสู้อ จึงทำให้ไม่ทำการเข้าโจมตีเมืองและถอยทัพกลับไป ชาวเมืองจึงสร้างวัดแห่งนี้ขึ้นในสมัยราชวงศ์ถัง ซึ่งถือว่าเป็นวัดที่มีประติมากรรมยอดเยี่ยมแห่งหนึ่งในต้าหลี่ นำท่าน **ผ่านชมด้านนอกเจดีย์สามองค์ หรือ ซานถ่า** เป็นสัญลักษณ์ของเมืองต้าหลี่ที่โดดเด่นงดงามอยู่ริมทะเลสาบเอ๋อไห่ ประกอบด้วยเจดีย์สีขาวสวยงาม 3 องค์ ตั้งอยู่ในวัด ฉงเซิ่งชื่อซึ่งในอดีตเป็นวัดหลวงของเจ้าผู้ปกครองเมืองต้าหลี่ ถูกสร้างขึ้นในศตวรรษที่ 12 เจดีย์สามองค์ไม่ได้รับความเสียหายในคราวที่เกิดแผ่นดินไหวในปี ค.ศ. 1925 ทั้งที่บ้านเรือนและสิ่งปลูกสร้างในเมืองได้รับความเสียหายถึง 99% ชาวบ้านเชื่อว่าเจดีย์ทั้งสามมีความศักดิ์สิทธิ์ซึ่งภัยธรรมชาติไม่สามารถทำลายได้ จากนั้นนำท่านเข้าชมวิถีชีวิตของชนพื้นเมือง **หมู่บ้านสี่โจว** ชมวิถี การชงน้ำชา 3 ถ้วย 3 รส วัฒนธรรมของชาวกู๋ไป พร้อมเลือกซื้อของฝากของที่ระลึก



กลางวัน บริการอาหารกลางวัน ณ ภัตตาคารอาหารพื้นเมือง

นำท่านเดินทางสู่ **เมืองจงเตี้ยน (แซงกรีล่า)** (ใช้เวลาเดินทางประมาณ 4 ชั่วโมง) ซึ่งอยู่ทางทิศตะวันออกเฉียงเหนือของมณฑลยูนนานซึ่งมีพรมแดนติดกับอาณาเขตนำซีของเมืองลี่เจียงและอาณาจักรหยี่ของเมืองหนิงหลง ซึ่งอยู่ห่างจากนครคุนหมิงถึง 700 กิโลเมตร และอุดมไปด้วยธรรมชาติที่งดงามของป่าไม้ทุ่งหญ้าภูเขาทะเลสาบและสัตว์นานาชนิด ด้วยภูมิประเทศรวมกับทัศนียภาพที่งดงาม สถานที่แห่งนี้จึงได้ชื่อว่า “ดินแดนแห่งความฝัน”

นำท่านชม เมืองโบราณจงเตี้ยน (เมืองโบราณแซงกรีล่า) ศูนย์รวมของวัฒนธรรมชาวทิเบต ลักษณะคล้ายชุมชนเมืองโบราณทิเบต ซึ่งเต็มไปด้วยร้านค้าของคนพื้นเมือง ร้านขายสินค้าที่ระลึกมากมาย



เย็น บริการอาหารเย็น ณ ภัตตาคารอาหารพื้นเมือง

ที่พัก SHU JIN MU YUN HOTEL ระดับ 4 ดาวมาตรฐานจีนหรือเทียบเท่า

วันที่สาม เมืองจงเตี้ยน (แซงกรีล่า) – วัดลามะซงจ้านหลิน – ช่องแคบเล็องโจน(ไม่รวมค่าบันไดเลื่อน)
– เมืองลี่เจียง – สระมังกรดำ - เมืองโบราณลี่เจียง

เช้า บริการอาหารเช้า ณ ห้องอาหารของโรงแรม

นำท่านเดินทางสู่ **วัดลามะซงจ้านหลิน** (ใช้เวลาเดินทาง 15 นาที) สร้างขึ้นในปี ค.ศ. 1679 เป็นวัดลามะที่มีอายุเก่าแก่กว่า 300 ปี มีพระลามะจำพรรษาอยู่กว่า 700 รูป สร้างขึ้นโดยตะไลลามะองค์ที่ 5 มีโบราณวัตถุมากมาย รวมทั้งรูปปั้นทองสัมฤทธิ์ที่มีชื่อเสียงมากที่สุด



นำท่านชม **ช่องแคบเล็กระโจน** (ใช้เวลาเดินทางประมาณ 2 ชั่วโมง) ซึ่งเป็นช่องแคบช่วงแม่น้ำแยงซีไหลลงมาจากจินซาเจียง(แม่น้ำทรายทอง) เป็นช่องแคบที่มีน้ำไหลเชี่ยวมาก ช่วงที่แคบที่สุดประมาณ 30 เมตร ตามตำนานเล่าว่า ในอดีตช่องแคบเล็กรนี้สามารถกระโดดข้ามไปยังฝั่งตรงข้ามได้



จึงเป็นที่มาของ “ช่องแคบเล็กระโจน” (ไม่รวมค่าบันไดเลื่อน ขึ้น-ลง ประมาณ 70 หยวน)

กลางวัน บริการอาหารกลางวัน ณ ภัตตาคารอาหารพื้นเมือง

นำท่านเดินทางกลับสู่ **เมืองลี่เจียง** (ใช้เวลาเดินทางประมาณ 3 ชั่วโมงครึ่ง) เมืองเล็กๆ ที่ตั้งอยู่ท่ามกลางขุนเขาทางตอนเหนือของต้าหลี่ มีอากาศหนาวเย็นตลอดปี

นำท่านเดินทางสู่ **สระมังกรดำ** หรือ **เฮยหลงถัน** ชมความงดงามของอุทยาน ที่กว้างใหญ่และน้ำ
ในบึงที่ใสสะอาดมาก สามารถสะท้อนภาพทิวทัศน์ของภูเขาหิมะให้เห็นได้อย่างชัดเจน
นอกจากนั้นที่นี่ยังเป็นจุดที่ท่านสามารถชมยอดเขามังกรหยกได้อย่างงดงามและชัดเจนอีกด้วย



นำท่านเดินทางสู่ **เมืองโบราณลี่เจียง** ด้านหน้าจะมีกังหันวิดน้ำขนาดใหญ่ตั้งโดดเด่นเป็นสง่า เป็น
เหมือนสัญลักษณ์ของเมืองเก่าลี่เจียง ภายในเมืองเก่าลี่เจียงนั้นงดงามไปด้วยสถาปัตยกรรม
บ้านเรือนสไตล์จีนเก่าแก่ที่หาชมได้ยาก และได้รับการอนุรักษ์ไว้อย่างดี บางหลังเหมือนโรงเตี๊ยม
โบราณที่เราเคยเห็นตามหนังจีนย้อนยุค ให้ท่านอิสระตามอัธยาศัย

เย็น

รับประทานอาหารเย็น ณ ภัตตาคาร **เมนูพิเศษ สุกี้แชลม่อน !!**

ที่พัก

FENG HUANG HOTEL ระดับ 4 ดาวมาตรฐานจีนหรือเทียบเท่า

วันที่ 11

เมืองลีเจียง – ภูเขาหิมะมังกรหยก – นั่งกระเช้าใหญ่ขึ้นภูเขาหิมะมังกรหยก – ทะเลสาบไป๋ส่วยเหอ (ไม่รวมค่ารถแบตเตอรี่) - อุทยานน้ำหยก

เช้า บริการอาหารเช้า ณ ห้องอาหารของโรงแรม

นำท่านเดินทางสู่ ภูเขาหิมะมังกรหยก (ใช้เวลาเดินทางประมาณ 1 ชั่วโมง) เปลี่ยนนั่งรถภายในอุทยานเพื่อเดินทางสู่จุดนั่งกระเช้าที่ระดับความสูง 3,356 เมตร นั่งกระเช้าใหญ่ ขึ้นสู่ ภูเขาหิมะมังกรหยก สู่จุดชมวิวสูงสุดจากระดับน้ำทะเล 4,506 เมตร ซึ่งท่านสามารถสัมผัสหิมะที่ปกคลุมอยู่ตลอดทั้งปีอย่างใกล้ชิด เพื่อชมทิวทัศน์และธรรมชาติบนจุดที่สูงที่สุด และสวยงามที่สุด ทิวเขาแห่งนี้เมื่อมองจากระยะไกล จะเห็นเป็นลักษณะคล้ายมังกรกำลังเลื้อย บนพื้นสีขาวของหิมะที่ปกคลุมอยู่นั้น ดูราวกับหยกขาว ที่ตัดกันสีน้ำเงินของท้องฟ้า คล้ายมังกรขาว กำลังล่องลอยอยู่บนผากฟ้า เขาแห่งนี้จึงได้ชื่อว่าภูเขาหิมะมังกรหยก

(หมายเหตุ : กรณีที่มีการประกาศปิดให้บริการกระเช้าไฟฟ้า อันเนื่องมาจากเหตุผลด้านสภาพอากาศไม่เอื้ออำนวย, การปิดซ่อมบำรุง, หรือเหตุผลใดๆ บริษัทฯ ขอสงวนสิทธิ์ในการปรับเปลี่ยนโปรแกรมท่องเที่ยวอื่นทดแทน หรือในกรณีที่กระเช้าใหญ่ปิด ทางบริษัทฯ จะเปลี่ยนมาขึ้นกระเช้ายูนชันผิง ความสูงประมาณ 3,600 เมตร ชมทุ่งหญ้า ป่าสน ชมวิวภูเขาหิมะมังกรหยกและรวมค่ารถแบตเตอรี่ชมทะเลสาบไป๋ส่วยเหอไม่ต้องแจ้งให้ทราบล่วงหน้า)



นำท่านชม ทะเลสาบไ้สู่ยเหอ (ไม่รวมค่ารถแบตเตอร์ี่ประมาณ 80 หยวน / ท่าน) ทะเลสาบสีเทอร์ควอยซ์ตัดกับวิวต้นไม้ ท่ามกลางขุนเขาแห่งหุบเขาพระจันทร์สีน้ำเงิน ฉากของภูเขาหิมะมังกรหยก มีน้ำตกหินปูนชั้นบันไดขนาดเล็กกลดล้นลงมาอย่างสวยงาม น้ำที่ไหลผ่านหุบเขานี้คือน้ำที่ละลายจากหิมะบนยอดเขาหิมะมังกรหยก เนื่องจากจุดนี้มีทิวทัศน์ที่สวยงามมีฉากหลังคือภูเขาหิมะมังกรหยกมีน้ำตกและแม่น้ำกึ่งทะเลสาบจึงเป็นที่นิยมของนักท่องเที่ยวช่างภาพและคู่รักเป็นอย่างมาก อิสระเก็บภาพประทับใจตามอัธยาศัย



กลางวัน **บริการอาหารกลางวัน ณ ภัตตาคารอาหารพื้นเมือง**

13.30 น. นำท่านชมการแสดง **ความประทับใจแห่งลี่เจียง “Impression Lijiang หรือ โชว์จางอวีโหมว”** ที่ซึ่งเนรมิตให้ภูเขาหิมะมังกรหยกเป็นฉากหลัง และบริเวณทุ่งหญ้าเป็นเวทีการแสดง โดยใช้นักแสดงกว่า 600 ชีวิต แสง สี เสียง ตระการตา เล่าเรื่องราวชีวิตความเป็นอยู่และชาวเผ่าต่างๆ ของเมืองลี่เจียง



นำท่านเดินทางสู่ **อุทยานน้ำหยก** ซึ่งมีตาน้ำธรรมชาติผุดขึ้นมา 2 ตา เป็นน้ำที่ซึมมาจากการละลายของน้ำแข็งบนภูเขาหิมะมังกรหยก เป็นสถานที่ที่แสดงวัฒนธรรมของชนเผ่านาซีก ลมกลิ้งกับธรรมชาติ ประกอบด้วยประตูลวดลายซึ่งมีรูปปั้นแกะสลักด้วยไม้ ช่างชาวป้อข้างซ้ายเป็นแม่ และน้ำตกมังกรที่ไหลลงไปตามไหล่เขา



เย็น

รับประทานอาหารเย็น ณ ภัตตาคารอาหารพื้นเมือง

ที่พัก

FENG HUANG HOTEL ระดับ 4 ดาวมาตรฐานจีนหรือเทียบเท่า

วันที่ห้า นั่งรถไฟความเร็วสูงจากเมืองลี่เจียง สู๋ เมืองคุนหมิง – สวนน้ำตกคุนหมิง – ดำน้ำตกทอง –
ถนนคนเดินจินปี้ลู๋ - ชุมประตุม้าทอง และ ชุมประตูไก่หยก - POP MART

เช้า บริการอาหารเช้า ณ ห้องอาหารของโรงแรม

นำท่าน นั่งรถไฟความเร็วสูงจากเมืองลี่เจียง สู๋ เมืองคุนหมิง (ใช้ระยะเวลาเดินทางประมาณ 4 ชั่วโมง) เมืองคุนหมิง เมืองที่ได้ถูกขนานนามว่า “เมืองแห่งฤดูใบไม้ผลิ” เพราะมีสภาพอากาศเย็นสบายตลอดปี ฤดูหนาวไม่หนาวจัด และฤดูร้อนไม่ร้อนมาก (แถมฟรี !! ทางบริษัทฯ มีบริการขนส่งสัมภาระให้ท่านถึงโรงแรมที่พักในคุนหมิง เพื่อความสะดวกในการเดินทาง)



กลางวัน บริการอาหารกลางวัน ณ ภัตตาคารอาหารพื้นเมือง

นำท่านเดินทางสู๋ สวนน้ำตกคุนหมิง เป็นสวนสาธารณะใจกลางเมืองคุนหมิง ซึ่งเปิดเมื่อไม่นานมานี้ ถือเป็นสถานที่ท่องเที่ยวแห่งใหม่และเป็นที่พักผ่อนหย่อนใจยอดฮิตของชาวเมืองคุนหมิง เป็นสวนสาธารณะขนาดใหญ่ที่ใช้เวลาสร้างกว่า 3 ปีด้วยกัน ที่สร้างขึ้นด้วยฝีมือมนุษย์

นำท่านเยี่ยมชม **ตำหนักทอง** โบราณสถานสำคัญของมณฑลยูนนาน ที่ได้รับการปกป้องดูแลโดยรัฐบาลจีน ตั้งอยู่บริเวณเชิงเขาหมิงเฟิง ล้อมรอบด้วยแนวกำแพงและหอคอยเหมือนเป็นป้อมปราการ ตำหนักทองถูกเรียกตามรูปลักษณะอาคารที่มีสีทองแวววาวจากทองเหลืองในส่วนของผนังและหลังคา รวมกว่า 200 ตัน โดยถือเป็นสิ่งปลูกสร้างสัมฤทธิ์ที่ใหญ่ที่สุดของจีน ภายในมีรูปปั้นทองโดยมีเงินอยู่ (เสวียนอู่) เทพเจ้าลัทธิเต๋าเป็นองค์ประธาน



จากนั้นนำท่านเดินช้อปปิ้ง ณ **ถนนคนเดินจินปี้ลู่** ชื่อของถนนจินปี้ลู่ มาจากตอนกลางของถนนจะมี **ซุ้มประตูม้าทอง** และ **ซุ้มประตูไก่อหยก** ซึ่งภาษาจีนเรียกว่าจินหม่า และปี้จี้ จึงเอาคำย่อ จินปี้ มาขนานนามถนนแห่งนี้ ซุ้มม้าทองและไก่อมรกตมีอายุรวม 400 ปี สร้างขึ้นในสมัยราชวงศ์หมิง โดยลวดลายของซุ้มจินหม่าปี้จี้เป็นตราสัญลักษณ์ของนครคุนหมิงมาโดยตลอด ในถนนย่านการค้าแห่งนี้ เป็นแหล่งเสื้อผ้าแบรนด์เนมทั้งของจีนและต่างประเทศ รวมทั้งเครื่องประดับ อัญมณี ร้านเครื่องดื่ม ร้านอาหารพื้นเมือง และร้านขายของที่ระลึก ฯลฯ อิสระให้ท่านเลือกช้อปปิ้งตามอัธยาศัย

ใกล้กันให้ท่านได้ช้อปปิ้งไอเท็มสุดฮิตที่มาแรงในตอนนี้ **POP MART** ที่อยู่ชั้นใต้ดิน ตรงข้ามกับซุ้มประตูม้าทองไถ่หยก สาวกป๊อปปาร์ทห้ามพลาด อีสาระให้ท่านได้เดินช้อปปิ้งตามอัธยาศัย



เย็น
ที่พัก

รับประทานอาหารเย็น ณ ภัตตาคาร **เมนูพิเศษ สุกี้เห็ด !!**
LONGWAY HOTEL ระดับ 4 ดาวมาตรฐานจีนหรือเทียบเท่า

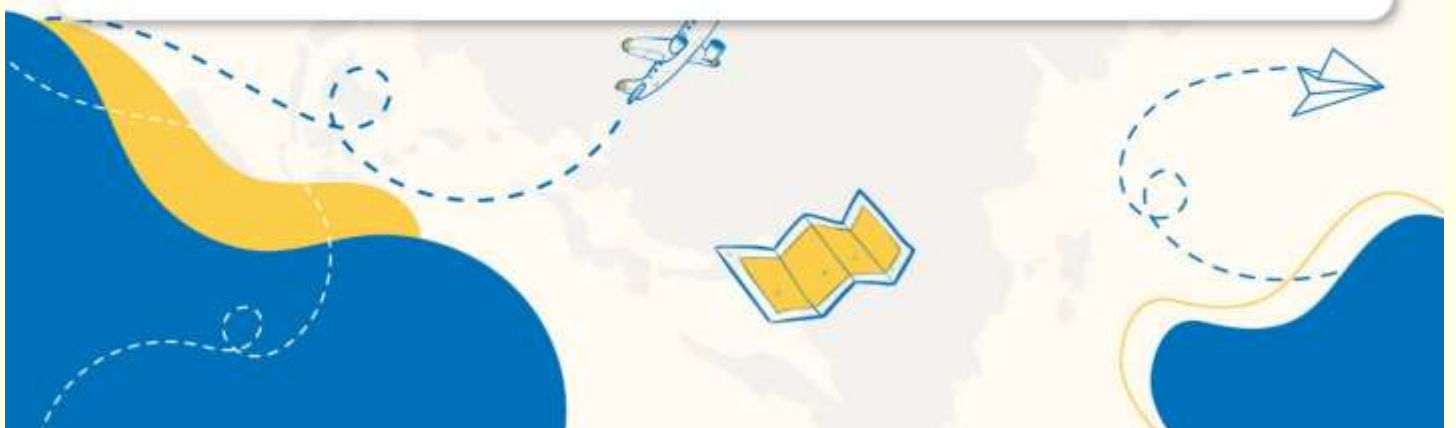


- เช้า** **บริการอาหารเช้า ณ ห้องอาหารของโรงแรม**
- ได้เวลาอันสมควรนำท่านออกเดินทางสู่ ท่าอากาศยานนานาชาติคุนหมิงฉางสุ่ย ประเทศจีน เพื่อ**
เดินทางกลับประเทศไทย
- 12.30 น. **เดินทางสู่ ท่าอากาศยานนานาชาติดอนเมือง ประเทศไทย โดยสายการบิน แอร์เอเชีย (FD)**
เที่ยวบินที่ FD583 (ไม่มีอาหารบริการบนเครื่อง)
- 13.50 น. **เดินทางถึง ท่าอากาศยานนานาชาติดอนเมือง กรุงเทพฯ โดยสวัสดิภาพ พร้อมความประทับใจ**

หมายเหตุ

เนื่องจากการเป็นการจองตั๋วล่วงหน้า ณ วันเดินทางจริง อาจจะมีเหตุการณ์ ที่ทำให้ไฟล์ทบินล่าช้า หรือเปลี่ยนแปลงเวลาบิน หากท่านใดมีไฟล์ทบินภายในประเทศหรือต่างประเทศก่อนหรือหลังจากการเดินทาง โปรดสำรองเวลาในการจองตั๋วเครื่องบินไว้อย่างน้อย 4 - 5 ชั่วโมง ทั้งนี้เพื่อประโยชน์ของตัวท่านเอง ทางบริษัทจะไม่รับผิดชอบค่าใช้จ่ายที่เกิดขึ้นในส่วนของตัวเครื่องบินที่ไม่เกี่ยวข้องกับโปรแกรมทัวร์

บริษัท ขอสงวนสิทธิ์ : ทางบริษัทฯ ขอสงวนสิทธิ์ในการสลับโปรแกรมทัวร์ตาม **ความเหมาะสม** โดยไม่แจ้งให้ทราบล่วงหน้า อันเนื่องมาจากเหตุการณ์ต่างๆ ที่อาจเกิดขึ้นจากเหตุสุดวิสัยเช่น เหตุการณ์ทางธรรมชาติ การเมือง สภาพการจราจร ทั้งทางบกและทางอากาศ สถานะห้องพักรของแต่ละโรงแรม รวมไปถึงสภาพอากาศที่ไม่เอื้ออำนวย ทั้งนี้ทางเราจะคำนึงถึงความปลอดภัยและผลประโยชน์ของลูกค้าเป็นสำคัญ และการบริการของรถบัสนำเที่ยวตามกฎหมายของ ประเทศจีนสามารถให้บริการวันละ 10 ชั่วโมง มีอาจเพิ่มเวลาได้โดยมีคุณคนขับและคนขับจะเป็นผู้บริหารเวลาตามความเหมาะสม ทั้งนี้ขึ้นอยู่กับสภาพการจราจรในวันเดินทางนั้น ๆ เป็นหลัก จึงขอสงวนสิทธิ์ ในการปรับเปลี่ยนเวลาท่องเที่ยวตามสถานที่ในโปรแกรมการเดินทาง



ข้อมูลสำคัญที่ท่านควรทราบ

เนื่องจากเส้นทางท่องเที่ยวนี้เป็นแบบพื้นที่ราบสูงจึงมีข้อควรระวังดังนี้

โรคแพ้พื้นที่สูง คือ อาการของร่างกายที่ขาดออกซิเจนจากการอยู่บนที่สูง ซึ่งมีอากาศเบาบาง (ยิ่งสูง ออกซิเจนก็ยิ่งน้อยลง) เนื่องจากบนที่สูงความหนาแน่นของโมเลกุลออกซิเจนจะน้อยกว่าอากาศในที่ต่ำใกล้ระดับน้ำทะเลอย่างประเทศไทย ฉะนั้นการสูดลมหายใจเต็มปอด 1 ครั้ง จะได้จำนวนปริมาตรของอากาศน้อยกว่าเดิม ทำให้เกิดอาการขาดออกซิเจนแบบไม่รู้ตัว และร่างกายทำงานหนักขึ้นเพื่อปรับตัว เช่น หัวใจเต้นเร็วขึ้น กระดูโชยสันหลังผลิตเม็ดเลือดมากขึ้น เพื่อเพิ่มปริมาณออกซิเจนในร่างกาย เป็นต้น จนทำให้เกิดอาการต่างๆ ตามมา ตั้งแต่อาการเล็กๆ น้อยๆ จนกระทั่ง รุนแรงถึงขั้นเสียชีวิต โดยคนทั่วไปมักจะมีอาการเมื่ออยู่บนพื้นที่สูงตั้งแต่ 3,000 เมตรจากระดับน้ำทะเล ซึ่งมีปริมาณออกซิเจนเพียง 75% ของอากาศระดับน้ำทะเลในปริมาตรที่เท่ากัน อย่างไรก็ตาม บางคนอาจมีอาการเวียนศีรษะ คลื่นไส้ และเหนื่อยง่ายได้ แม้ว่าจะอยู่ในระดับความสูงเพียงประมาณ 1,800 เมตรอย่างในนครคุนหมิง โรคแพ้พื้นที่สูงแบ่งเป็น 3 กลุ่มอาการ ได้แก่

1. Acute Mountain Sickness (AMS) เป็นอาการเริ่มแรก เช่น มีอาการปวดหัวเล็กน้อย นอนไม่หลับ อ่อนเพลีย คลื่นไส้ เป็นต้น หากมีอาการเช่นนี้ ให้พักผ่อนมากๆ หลีกเลี่ยงการขึ้นไปยังที่สูงกว่านี้ ควรพักผ่อนจนกว่าจะอาการดีขึ้นถึงไปต่อ หากแยลง อาการจะหนักขึ้นไปเป็นกลุ่มอาการที่ 2 หรือ 3

2. High Altitude Cerebral Edema หรือภาวะสมองบวมจากการแพ้พื้นที่สูง อาการนี้เป็นอาการต่อเนื่องจาก AMS โดยมีอาการปวดหัวรุนแรง คลื่นไส้ อาเจียนมาก เดินเซ ชัก พูดไม่รู้เรื่อง โคม่า หรือเสียชีวิต หากมีอาการดังกล่าว ควรรีบลงจากระดับความสูงนั้นให้เร็วที่สุด และไปพบแพทย์ในทันที

3. High Altitude Pulmonary Edema (HAPE) หรือน้ำท่วมปอดจากการแพ้พื้นที่สูง จะมีอาการเช่น เหนื่อยมากขึ้น โดยมักมีอาการเหนื่อยตอนกลางคืน และไอแห้งๆ ข้อแตกต่างระหว่างอาการกลุ่ม AMS และอาการกลุ่มนี้ คือ หากเป็น AMS เมื่อหยุดพักแล้ว จะมีอาการดีขึ้น แต่หากเป็นกลุ่มอาการ HAPE แม้ว่าจะพักสักระยะหนึ่งแล้ว ก็ยังมีอาการเหนื่อยมากขึ้น และอยู่เฉยๆ ก็รู้สึกเหนื่อย ซึ่งแสดงถึงอาการที่อันตรายมาก ต้องพบแพทย์และลงจากที่สูงในทันที อาการของโรคแพ้พื้นที่สูง

ในช่วง 6-12 ชั่วโมงแรก ร่างกายอาจจะยังไม่รู้สึกผิดปกติ เนื่องจากอาจจะยังมีออกซิเจนสะสมในร่างกายอยู่ แต่เมื่อออกซิเจนในร่างกายน้อยลง จะเกิดอาการดังนี้ เหนื่อยง่าย หายใจที่ หัวใจเต้นเร็วขึ้น เพราะเกิดจากการปรับตัวโดยธรรมชาติของร่างกาย ปวดศีรษะด้านใต้ท้ายทอย เพราะเป็นสมองที่สั่งงานเกี่ยวกับระบบทางเดินหายใจ อาหารไม่ย่อย ท้องเสีย ปากเขียวคล้ำ ฯลฯ แล้วแต่บุคคล แต่หากมีอาการขึ้นรุนแรง อาจช็อค หรือเสียชีวิตได้

จะรู้ได้อย่างไรว่าตัวเองเป็นโรคแพ้พื้นที่สูงหรือไม่? และจะต้องเตรียมตัวอย่างไร?

อาการแพ้พื้นที่สูงนี้สามารถเกิดขึ้นได้กับบุคคลทุกเพศทุกวัย แม้ว่าผู้สูงอายุอาจจะมีความเสี่ยงมากกว่า เนื่องจากความสามารถในการปรับตัวของร่างกายอาจไม่ดีเท่ากับคนวัยหนุ่มสาว และอาจมีโรคประจำตัว อาทิ โรคหัวใจ โรคความดันโลหิตสูง เป็นปัจจัยช่วยเร่ง แต่ที่ผ่านมาก็พบว่า เด็ก วันรุ่น และคนวัยทำงาน ก็มีอาการของโรคนี้ได้เช่นกัน

ดังนั้น จึงควรเตรียมตัวให้พร้อมในการเดินทางไปยังมณฑลทงกานหรือเมืองอื่นๆ ในประเทศจีนที่อยู่เหนือระดับน้ำทะเลในระดับที่ค่อนข้างสูง โดยควรอยู่พักในพื้นที่ที่ไม่สูงมากนักก่อนเพื่อให้ร่างกายได้ปรับตัว ก่อนที่จะขึ้นไปยังที่สูงขึ้นไป หากทราบว่าคุณมีความเสี่ยงอยู่แล้ว ควรพกขวดออกซิเจนไว้ (สามารถสอบถามได้ที่หัวหน้าทัวร์หรือไกด์ท้องถิ่น ไม่แนะนำให้ซื้อตามร้านค้าท้องถิ่นเพราะอาจจะเป็นออกซิเจนปลอมได้) หรือเตรียมยาประจำตัว (หากมี) ให้เพียงพอระหว่างการเดินทาง

ที่มา : สถานกงสุลใหญ่ ณ นครคุนหมิง มีนาคม 2562

✓ อัตราค่าบริการรวม



ค่าตัวเครื่องบินไป-กลับตามรายการที่ระบุ รวมถึงค่าภาษีสนามบิน และค่าภาษีน้ำมัน (รวมน้ำหนักกระเป๋าถือขึ้นเครื่องท่านละ 7kg และโหลดใต้ท้องเครื่อง ท่านละ 20 kg แขนงน้ำหนักได้)



ค่ารถโค้ชปรับอากาศ



โรงแรมที่พักตามที่ระบุ หรือเทียบเท่า (พัก 2-3 ท่าน/ห้อง)



ค่าธรรมเนียมเข้าชมสถานที่ต่าง ๆ ตามรายการที่ระบุ



ค่าอาหาร ตามรายการที่ระบุ



ค่าเบี้ยประกันอุบัติเหตุในการเดินทางท่องเที่ยว วงประกันท่านละ 1,000,000 บาท (เงื่อนไขตามกรมธรรม์)



ภาษีมูลค่าเพิ่ม 7 % (เฉพาะค่าบริการ)



ภาษีหัก ณ ที่จ่าย 3 % (เฉพาะค่าบริการ)

× อัตราค่าบริการไม่รวม



ค่าใช้จ่ายส่วนตัวของผู้เดินทาง อาทิ ค่าทำหนังสือเดินทาง ค่าโทรศัพท์ ค่าอาหาร เครื่องดื่ม ค่าช้อปปิ้ง ค่ามินิบาร์ในห้องและค่าพาหนะต่าง ๆ ที่มิได้ระบุในรายการ



ค่าธรรมเนียมวีซ่าเข้า ประเทศจีน สำหรับชาวต่างชาติ ที่ไม่ได้รับการงดเว้น วีซ่าเข้าประเทศจีน



ค่าธรรมเนียมในกรณีกระเป๋าสัมภาระที่มีน้ำหนักเกินกว่าที่สายการบินนั้น ๆ กำหนด หรือสัมภาระใหญ่เกินขนาดมาตรฐาน



ค่าภาษีน้ำมัน ที่สายการบินเรียกเก็บเพิ่ม ภายหลังจากทางบริษัทฯ ได้ออกตัวเครื่องบินไปแล้ว



ค่าใช้จ่ายอื่นๆ เพิ่มเติมในกรณีที่ท่านติด COVID-19 ระหว่างเดินทาง เช่น ค่าโรงแรม ค่าตรวจต่างๆ ค่าเลื่อนตัวเครื่องบิน ฯลฯ



ค่าทิปบุคคลากร, คนขับรถ, **1,500** บาท/ท่าน/ทริป, ค่าทิปหัวหน้าทัวร์ แล้วแต่ความพึงพอใจของท่าน

เงื่อนไขการจอง และ การชำระเงิน

- ชำระมัดจำท่านละ 10,000 บาท ภายใน 24 ชั่วโมง หลังจากที่ท่านส่งเอกสารการจอง กรณีลูกค้าทำการจองก่อนวันเดินทางภายใน 30 วัน ทางบริษัทขอสงวนสิทธิ์ในการเก็บค่าทัวร์เต็มจำนวน
- ส่วนที่เหลือ ชำระก่อนวันเดินทางอย่างน้อย 30 วัน
- หากไม่ชำระมัดจำตามที่กำหนด ขออนุญาตตัดที่นั่งให้ลูกค้าท่านอื่นที่รออยู่
- หากชำระไม่ครบตามจำนวน บริษัทฯถือว่าท่านยกเลิกการเดินทางโดยอัตโนมัติ โดยไม่มีเงื่อนไข
- เมื่อท่านชำระเงินไม่ว่าจะทั้งหมดหรือบางส่วน ทางบริษัทฯ ถือว่าท่านได้ยอมรับเงื่อนไขและข้อตกลงต่างๆที่ได้ระบุไว้ทั้งหมดนี้แล้ว
- หากชำระเงินในแต่ละส่วนแล้ว โปรดส่งสำเนาการโอนเงิน มาทางอีเมลล์ของเซลส์ที่ท่านติดต่อ
- ส่งรายชื่อสำรองที่นั่ง ผู้เดินทางต้องส่งสำเนานั่งเรือเดินทาง (Passport) หากไม่ส่งสำเนานั่งเรือเดินทาง (Passport) มาให้ ทางบริษัทฯขอสงวนสิทธิ์ไม่รับผิดชอบค่าเสียหายอันเกิดจากความผิดพลาดจากการสะกดชื่อ-นามสกุล และอื่นๆ เพื่อใช้ในการจองตัวเครื่องบินทั้งสิ้น

กรณีเด็กอายุต่ำกว่า 18 ปีบริบูรณ์ เดินทางพร้อมญาติ

- สำเนาสูติบัตร (ใบเกิด) กรณีเด็กอายุต่ำกว่า 6 ปี ต้องใช้สูติบัตรตัวจริง
- ใบยินยอมออกให้บุตรเดินทางไปต่างประเทศ ของบิดามารดา ที่ออกให้โดยสำนักงานเขตหรือที่ว่าการอำเภอเท่านั้น

หมายเหตุ : โปรดตรวจสอบ Passport : จะต้องมีอายุคงเหลือ ณ วันเดินทางมากกว่า 6 เดือนขึ้นไป และเหลือหน้ากระดาษอย่างต่ำ 2 หน้าหากไม่มั่นใจโปรดสอบถามเจ้าหน้าที่

เงื่อนไขยกเลิกการจอง

- ยกเลิกก่อนการเดินทาง **ตั้งแต่ 30 วันขึ้นไป** คืนเงินค่าทัวร์โดยหักค่าใช้จ่ายที่เกิดขึ้นจริง **ในกรณีที่วันเดินทางตรงกับวันหยุดนักขัตฤกษ์ ต้องยกเลิกก่อน 45 วัน**
- **ยกเลิกก่อนการเดินทาง 15-29 วัน** คืนเงิน 50% ของค่าทัวร์ หรือหักค่าใช้จ่ายตามจริง เช่น ค่ามัดจำตัวเครื่องบิน โรงแรม และค่าใช้จ่ายจำเป็นอื่นๆ
- ยกเลิกก่อนการเดินทาง **น้อยกว่า 15 วัน** ขอสงวนสิทธิ์ไม่คืนเงินค่าทัวร์ที่ชำระแล้ว ทั้งหมด
- หากมีการยกเลิกการเดินทางโดยไม่ใช้ความผิดของบริษัททัวร์ ทางบริษัทขอสงวนสิทธิ์ไม่รับผิดชอบ และ คืนค่าทัวร์ส่วนใดส่วนหนึ่งให้ท่านได้ไม่ว่ากรณีใด ๆ ทั้งสิ้น เช่น สถานกฏตติวิธาน ด้านตรวจคนเข้าเมือง นโยบายห้ามเข้า ออกประเทศฯลฯ
- กรณีต้องการเปลี่ยนแปลงผู้เดินทาง (**เปลี่ยนชื่อ**) จะต้องแจ้งให้ทางบริษัททราบล่วงหน้า อย่างน้อย 21 วัน ก่อนออกเดินทาง กรณีแจ้งหลังจากเจ้าหน้าที่ออกเอกสารเรียบร้อยแล้ว ไม่ว่าจะส่วนใดส่วนหนึ่ง ทางบริษัทขอสงวนสิทธิ์ในการเรียกเก็บค่าใช้จ่ายที่เกิดขึ้นจริงทั้งหมด ทั้งนี้ขึ้นอยู่กับช่วงพีเรียดวันที่เดินทางและกระบวนการของแต่ละคนๆ เป็นสำคัญด้วย กรุณาสอบถามกับเจ้าหน้าที่เป็นกรณีพิเศษ
- กรณีต้องการเปลี่ยนแปลงพีเรียดวันเดินทาง (**เลื่อนวันเดินทาง**) ทางบริษัทขอสงวนสิทธิ์ในการหักค่าใช้จ่ายการดำเนินการต่างๆที่เกิดขึ้นจริงสำหรับการดำเนินการจองครั้งแรก ตามจำนวนครั้งที่เปลี่ยนแปลง ไม่ว่าจะกรณีใดๆทั้งสิ้น
- กรณีเจ็บป่วยจนไม่สามารถเดินทางได้ ต้องมีใบรับรองแพทย์จากโรงพยาบาลบริษัทฯ จะทำการเลื่อนการเดินทางของท่านไปยังคณะต่อไป ทั้งนี้ ท่านจะต้องเสียค่าใช้จ่ายที่ไม่สามารถยกเลิก หรือเลื่อนการเดินทางได้ตามความเป็นจริง
- กรณีเจ็บป่วยกะทันหันก่อนล่วงหน้าเพียง 7 วันทำการ ทางบริษัทฯ ขอสงวนสิทธิ์ในการคืนเงินทุกกรณี

หมายเหตุ : กรุณาอ่านศึกษารายละเอียดทั้งหมดก่อนทำการจอง เพื่อความถูกต้อง และความเข้าใจตรงกับระหว่างท่านลูกค้าและบริษัท)

เงื่อนไขและรายละเอียดเพิ่มเติม

1. กรณีผู้ร่วมคณะยินดีที่จะเดินทางน้อยกว่า 15 ท่านทางบริษัทสงวนสิทธิ์ ไม่มีหัวหัวหน้าทัวร์ (มีไกด์ท้องถิ่นตลอดการเดินทางที่ประเทศจีน)
2. ขอสงวนสิทธิ์การเก็บค่าน้ำมันและภาษีสนามบินทุกแห่งเพิ่ม หากสายการบินมีการปรับขึ้นก่อนวันเดินทาง
3. บริษัทฯ ขอสงวนสิทธิ์ในการเปลี่ยนเที่ยวบิน โดยมีต้องแจ้งให้ทราบล่วงหน้าอันเนื่องจากสาเหตุต่างๆ
4. บริษัทฯ จะไม่รับผิดชอบใดๆ ทั้งสิ้น หากเกิดกรณีความล่าช้าจากสายการบิน, การยกเลิกบิน, การประท้วง, การนัดหยุดงาน, การก่อการจลาจล, ภัยธรรมชาติ, การนำสิ่งของผิดกฎหมายซึ่งอยู่นอกเหนือความรับผิดชอบของบริษัทฯ
5. บริษัทฯ จะไม่รับผิดชอบใดๆ ทั้งสิ้น หากเกิดสิ่งของสูญหายอันเนื่องเกิดจากความประมาทของท่าน, เกิดจากการโจรกรรม และ อุบัติเหตุจากความประมาทของนักท่องเที่ยวเอง
6. เมื่อท่านตกลงชำระเงินมัดจำหรือค่าทัวร์ทั้งหมดกับทางบริษัทฯ แล้ว ทางบริษัทฯ จะถือว่าท่านได้ยอมรับเงื่อนไขข้อตกลงต่างๆ ทั้งหมด
7. รายการนี้เป็นเพียงข้อเสนอที่ต้องได้รับการยืนยันจากบริษัทฯ อีกครั้งหนึ่ง หลังจากได้สำรองโรงแรมที่พักในต่างประเทศเรียบร้อยแล้ว โดยโรงแรมจัดในระดับใกล้เคียงกัน ซึ่งอาจจะปรับเปลี่ยนตามที่ระบุในโปรแกรม
8. การจัดการเรื่องห้องพัก เป็นสิทธิของโรงแรมในการจัดห้องให้กับกรุ๊ปที่เข้าพักโดยมีห้องพักสำหรับผู้สูบบุหรี่/ปลอดบุหรี่ได้ โดยอาจจะขอเปลี่ยนห้องได้ตามความประสงค์ ของผู้ที่พัก ทั้งนี้ขึ้นอยู่กับความพร้อมให้บริการของโรงแรม และไม่สามารถรับประกันได้
9. กรณีผู้เดินทางต้องการความช่วยเหลือเป็นพิเศษ อาทิเช่น **ใช้วีลแชร์ กรุณาแจ้งบริษัทฯ อย่างน้อย 7 วันก่อนการเดินทาง** มิฉะนั้นบริษัทฯ ไม่สามารถจัดการได้ล่วงหน้าได้
10. มัคคุเทศก์ พนักงานและตัวแทนของผู้จัดไม่มีสิทธิในการให้คำสัญญาใด ๆ ทั้งสิ้นแทนผู้จัด นอกจากมีเอกสารลงนามโดยผู้มีอำนาจของผู้จัดกำกับเท่านั้น

เงื่อนไขและรายละเอียดเพิ่มเติม

11. ผู้จัดจะไม่รับผิดชอบและไม่สามารถคืนค่าใช้จ่ายต่างๆ ได้เนื่องจากเป็นการเหมาจ่ายกับตัวแทนต่างๆ ในกรณีที่ผู้เดินทางไม่ผ่านการพิจารณาในการตรวจคนเข้าเมือง-ออกเมือง ไม่ว่าจะเป็นกองตรวจคนเข้าเมืองหรือกรมแรงงานของทุกประเทศในรายการท่องเที่ยว อันเนื่องมาจากการกระทำที่ส่อไปในทางผิดกฎหมาย การหลบหนี เข้าออกเมือง เอกสารเดินทางไม่ถูกต้อง หรือ การถูกปฏิเสธในกรณีอื่น ๆ
12. กรณีต้องการพักแบบ 3 ท่าน ต่อห้องหรือห้องแบบ 3 เตียง Triple โรงแรมมีห้อง Triple ไม่เพียงพอ ขอสงวนสิทธิ์ในการจัดห้องให้เป็นแบบ แยก 2 ห้อง คือ 1 ห้องพักคู่ และ 1 ห้องพักเดี่ยว โดยต้องมีชำระค่าใช้จ่ายพักเดี่ยวเพิ่มเติม
13. สภาพการจราจรในช่วงวันเดินทางตรงกับวันหยุดเทศกาลของประเทศจีนหรือวันเสาร์ อาทิตย์ รถอาจจะติด อาจทำให้เวลาในการท่องเที่ยว และข้อปบึงแต่ละสถานที่น้อยลง โดยเป็นดุลยพินิจของมัคคุเทศก์ และคนขับรถในการบริหารเวลา ซึ่งอาจจะขอความร่วมมือจากผู้เดินทางในบางครั้งที่ต้องเร่งรีบ เพื่อให้ได้ท่องเที่ยวตามโปรแกรม
14. บริการน้ำดื่ม 1 ขวด/ท่าน/วัน
15. การบริการของรถมินิบัสที่วิ่งตามกฎหมายของประเทศจีนสามารถให้บริการวันละ 10 ชั่วโมง ในวันนั้นๆ มีอาจเพิ่มเวลาได้ โดยมัคคุเทศก์และคนขับจะเป็นผู้บริหารเวลาตามความเหมาะสม ทั้งนี้ขึ้นอยู่กับสภาพการจราจรในวันเดินทางนั้นๆ เป็นหลัก จึงขอสงวนสิทธิ์ในการปรับ เปลี่ยนเวลากองเที่ยวตามสถานที่ในโปรแกรมการเดินทาง
16. ในกรณีที่พาสปอร์ตของท่านชำรุด หรือมีตราประทับใดๆ ที่ไม่เกี่ยวข้องกับการเดินทางและสายการบินแจ้งว่าไม่สามารถใช้เดินทางได้ ทางบริษัทขอสงวนสิทธิ์ในการคืนเงินไม่ว่ากรณีใดๆ เนื่องจากทางบริษัทได้มีการชำระค่าใช้จ่ายในการเดินทางทั้งหมดไปเรียบร้อยแล้ว
17. ในกรณีที่ลูกค้ามีวีซ่าทำงานที่ประเทศไทยอย่างถูกต้องตามกฎหมาย ท่านจะต้องทำ RE ENTRY VISA ก่อนออกนอกราชอาณาจักรไทยทุกครั้ง